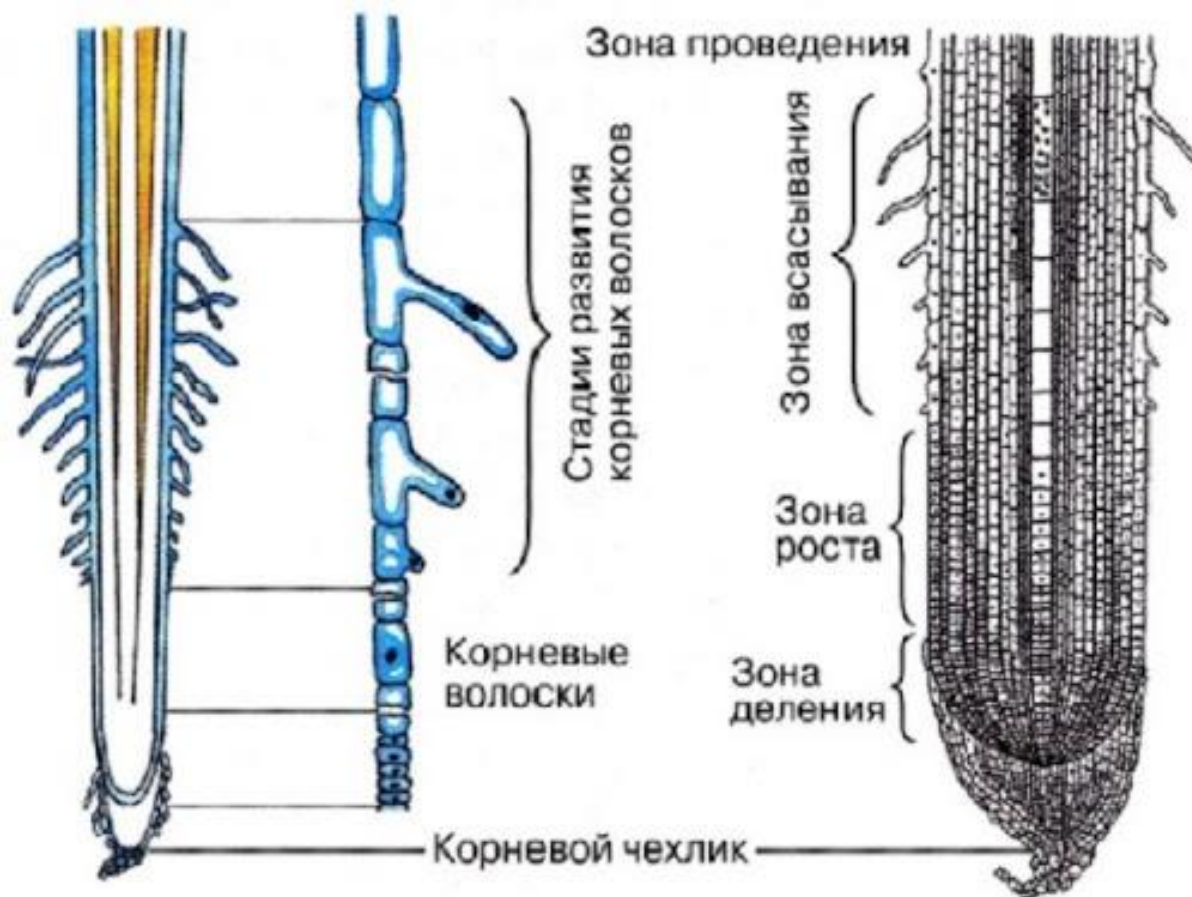
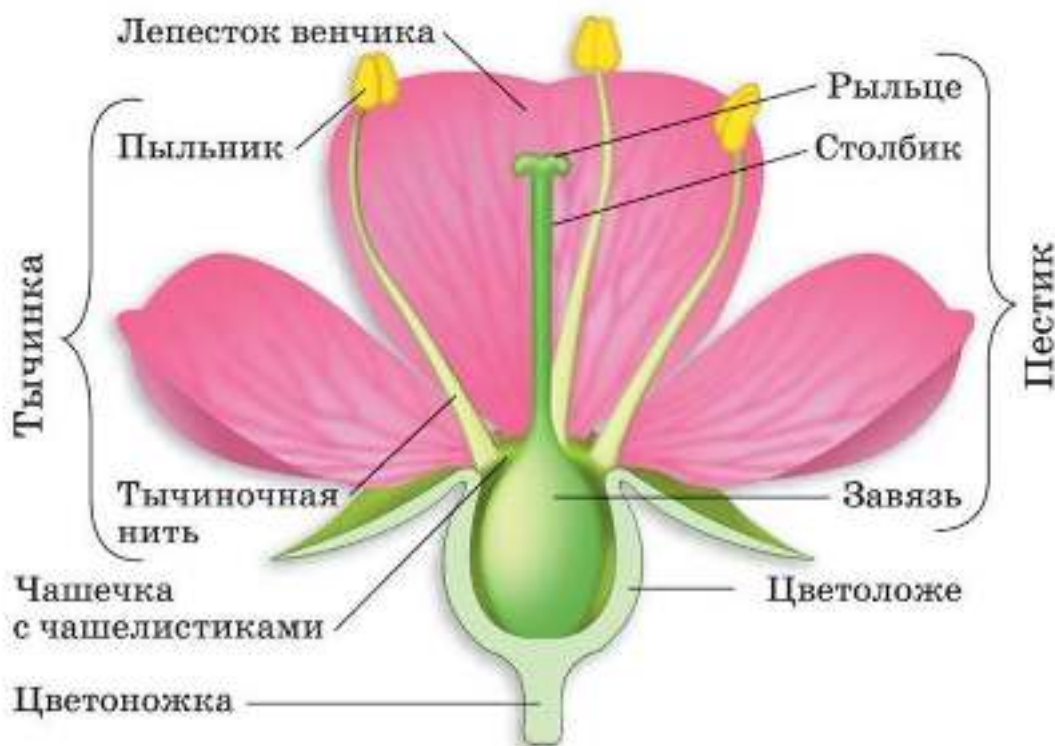


Строение корня



Строение цветка



Эволюция кровеносной системы

ЭВОЛЮЦИЯ КРОВЕНОСНОЙ СИСТЕМЫ

| | РЫБЫ | АМФИБИИ | РЕПТИЛИИ | ПТИЦЫ | МЛЕКОПИТАЮЩИЕ |
|-------------------------|--------------------------|--|--|---|---|
| ТИП КРОВЕНОСНОЙ СИСТЕМЫ | ЗАМКНУТАЯ | ЗАМКНУТАЯ | ЗАМКНУТАЯ | ЗАМКНУТАЯ | ЗАМКНУТАЯ |
| ФУНКЦИИ | Газообмен гемоглобин | Газообмен гемоглобин | Газообмен гемоглобин | Газообмен гемоглобин | Газообмен гемоглобин |
| СЕРДЦЕ | 2-х камерное | 3-х камерное | 3-х камерное с перегородкой 4-х камерное у крокодилов | 4-х камерное | 4-х камерное |
| КРОВЬ В СЕРДЦЕ | венозная | В желудочке смешанная | В желудочке частично смешанная | Полное разделение артериальной и венозной крови | Полное разделение артериальной и венозной крови |
| СОСУДЫ | Брюшная аорта - к жабрам | Артериальный конус и три пары артериальных сосудов | Легочная артерия . Правая (артериальная кровь) и левая | Правая дуга аорты | Левая дуга аорты |

